



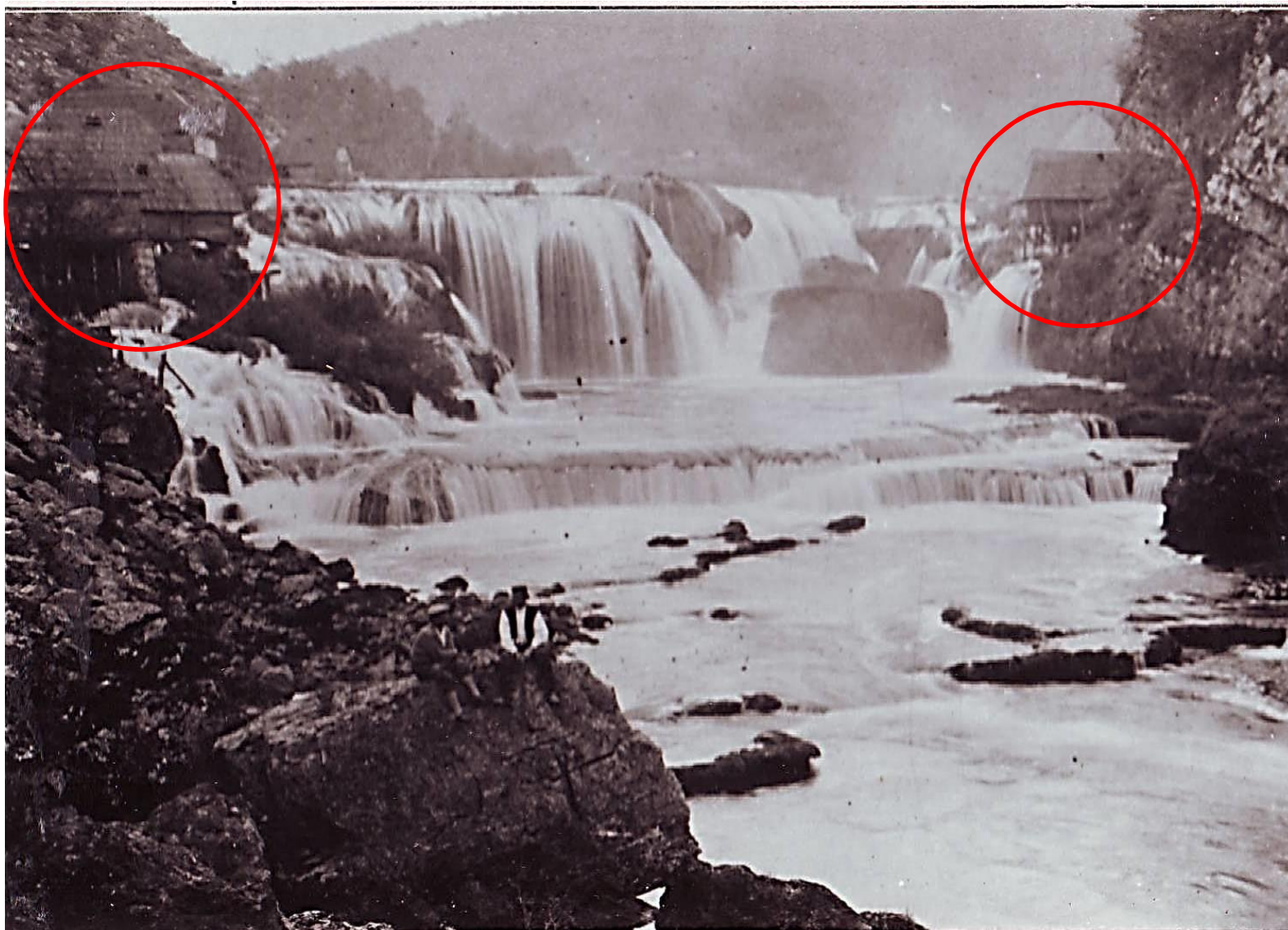
Tempus

BIHERIT - Curricular reform of heritage sciences in Bosnia and Herzegovina

**Bosanska Krajina,**  
**prirodni i kulturni biser**  
*a natural and cultural jewel*

Mitja Guštin



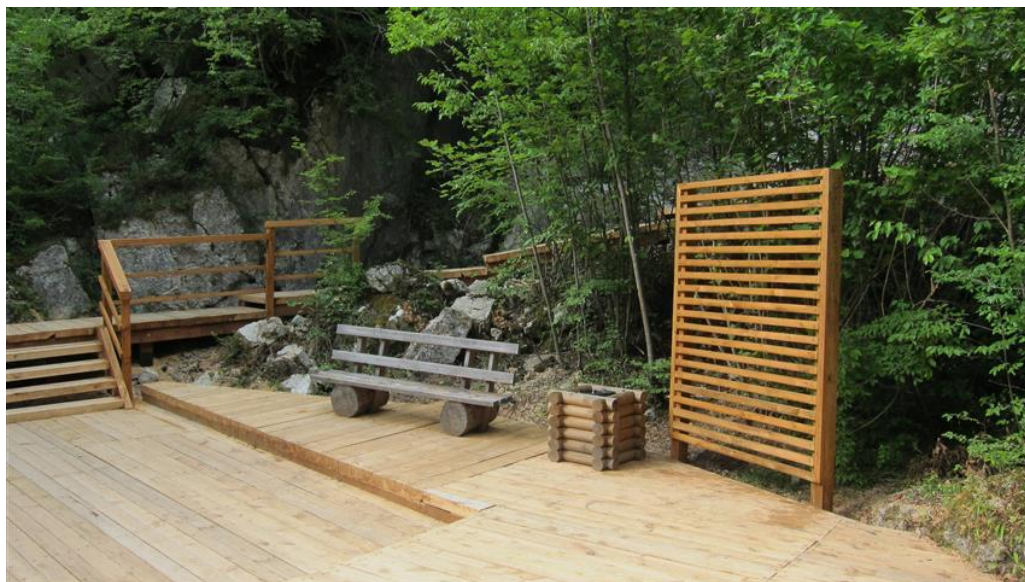


**Štrbački buk, oko 1920**



**Štrbački buk, jun 2013**





**Štrbački buk,**  
jun 2013



**Štrbački buk,**  
jun 2013







**Štrbački buk,**  
jun 2013

**Štrbački buk,**  
2013



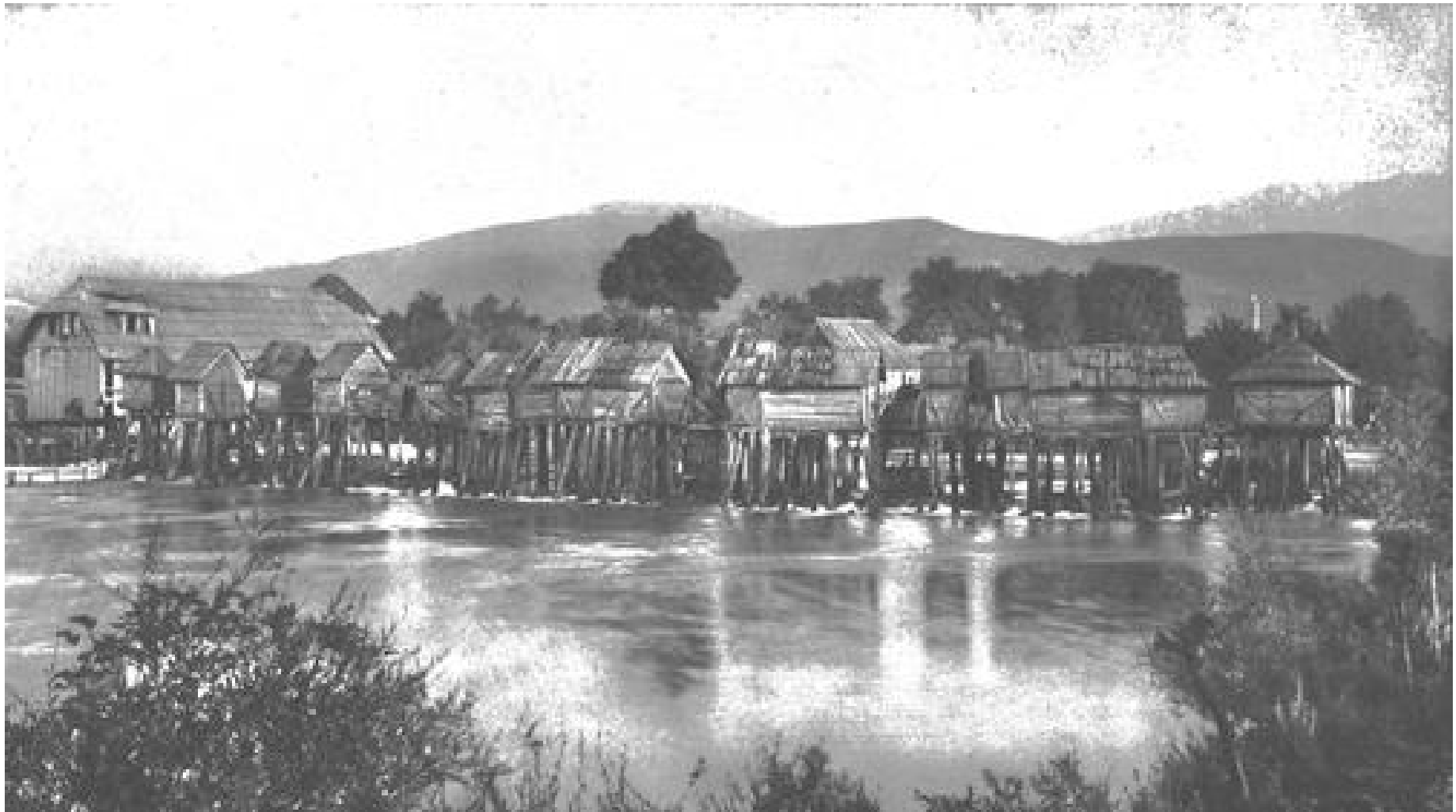


**Ripać, jun 2013**



Ripač, oko 1895

W. Radimsky, Der prähistorische Pfahlbau von Ripač bei Bihać, WMBH 5, 1897, Taf. 3.



**BIHAĆ, mlinovi, oko 1895**

W. Radimsky, Der prahistorische Pfahlbau von Ripač bei Bihać, WMBH 5, 1897, Taf. 4. .



W. Radimsky, Der prähistorische Pfahlbau von Ripač bei Bihać, WMBH 5, 1897, Abb.

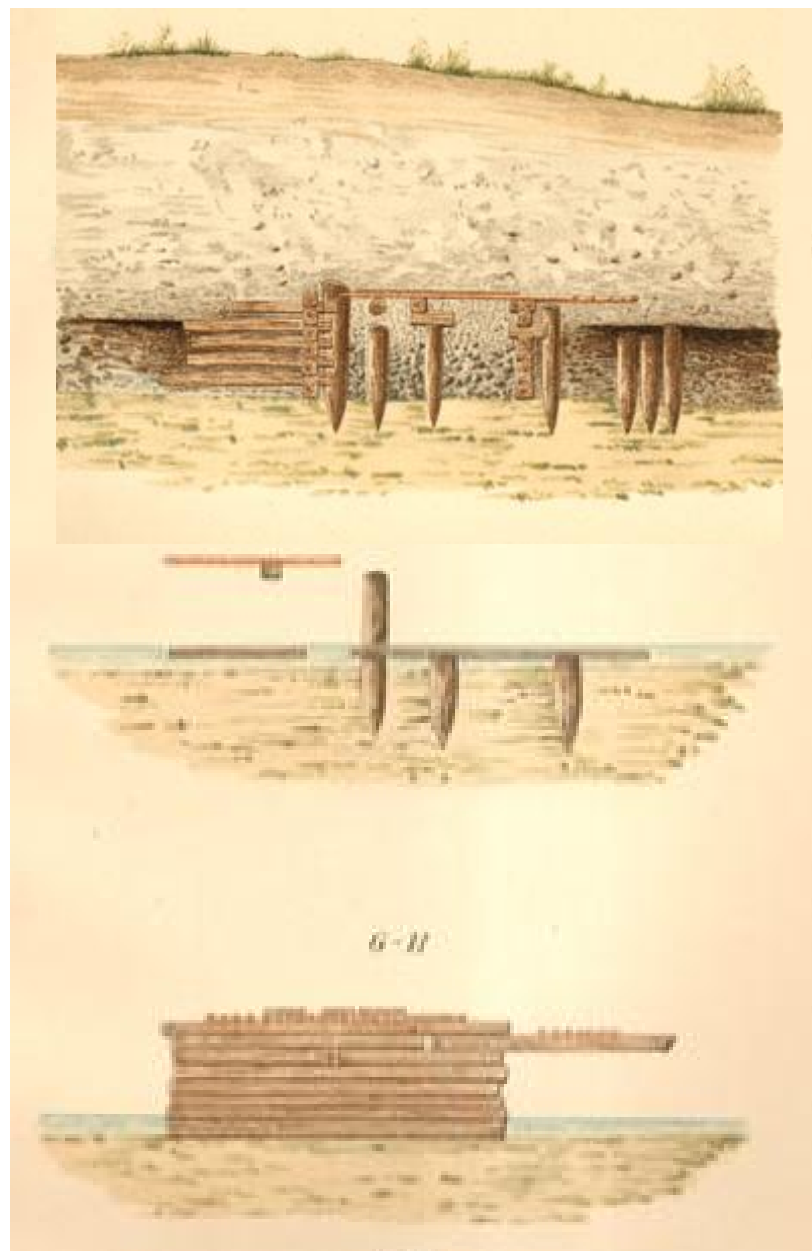
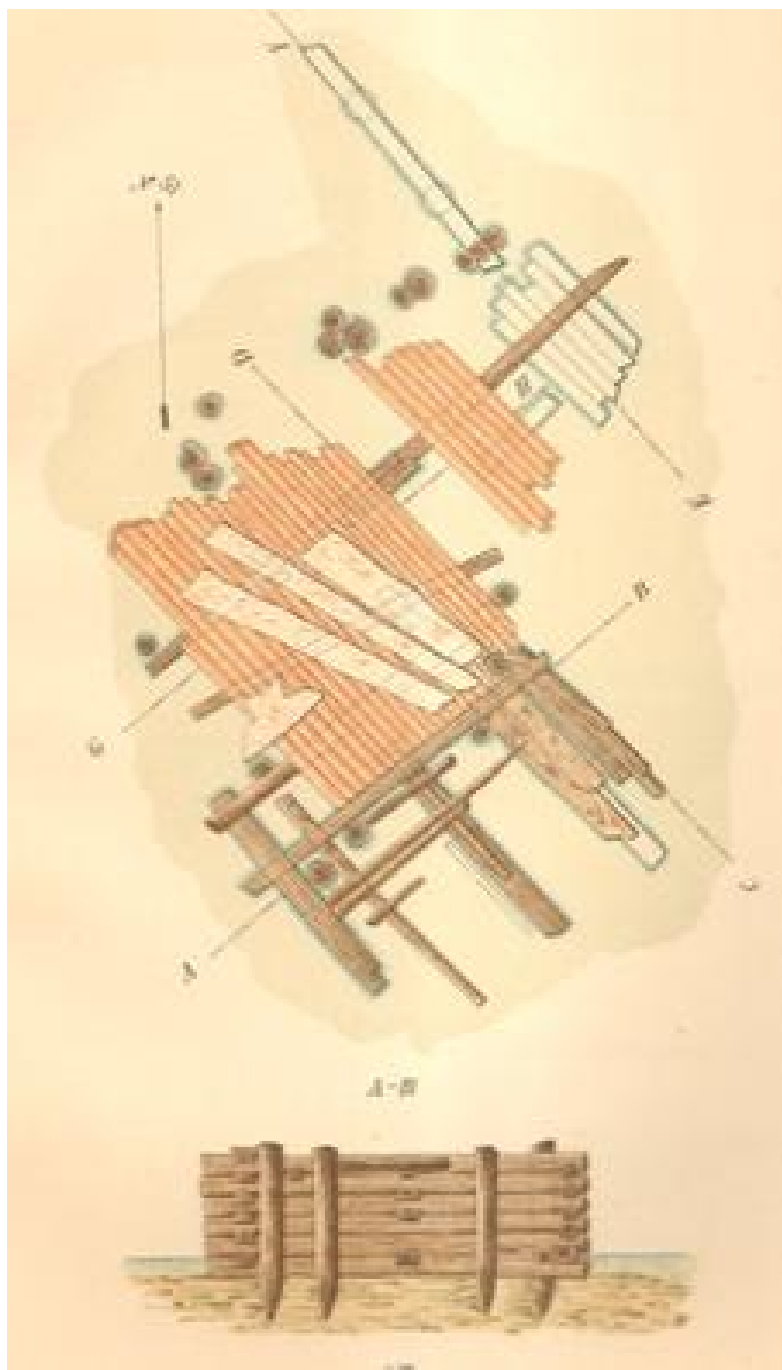


W. Radimsky, Der prähistorische Pfahlbau von Ripač bei Bihać, WMBH 5, 1897, Abb.



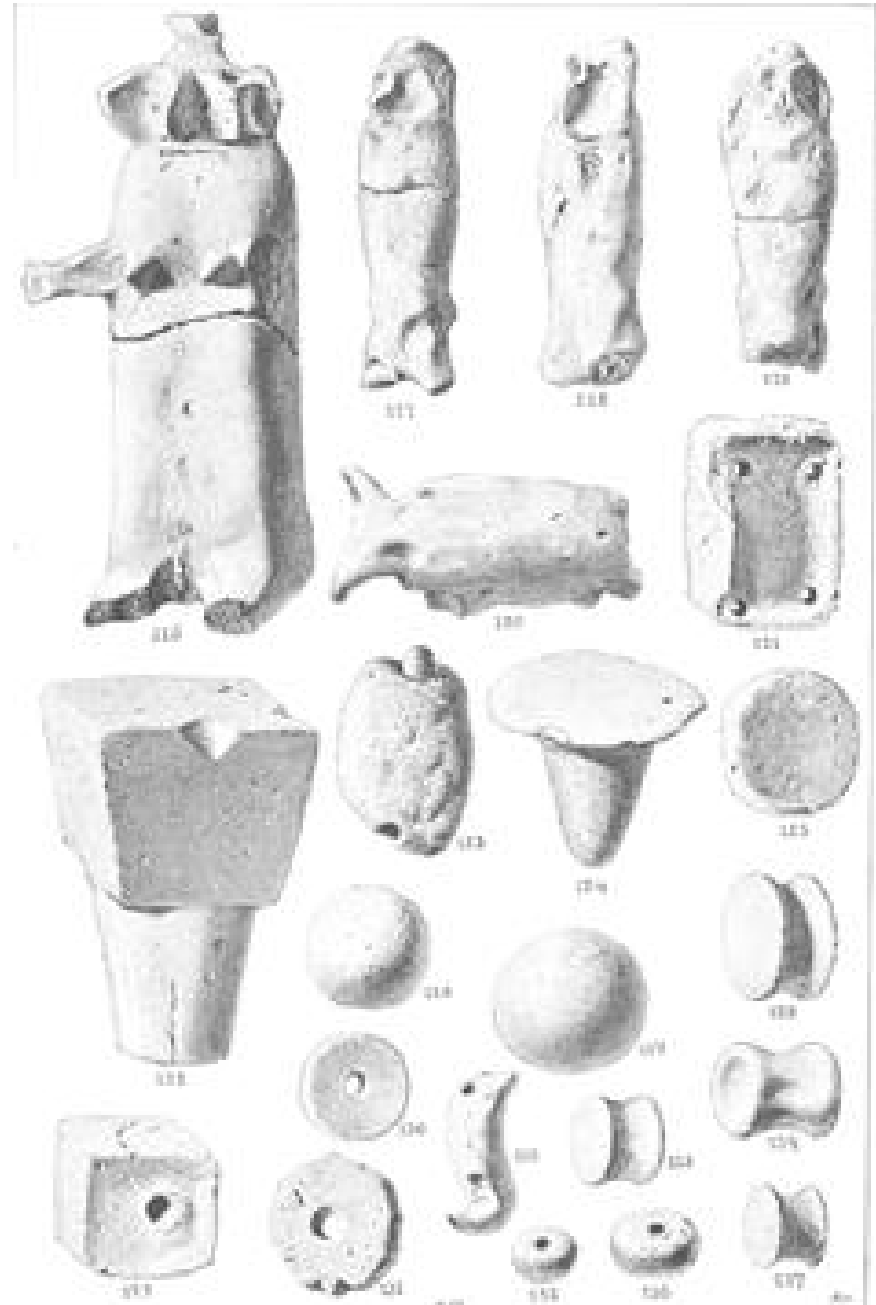
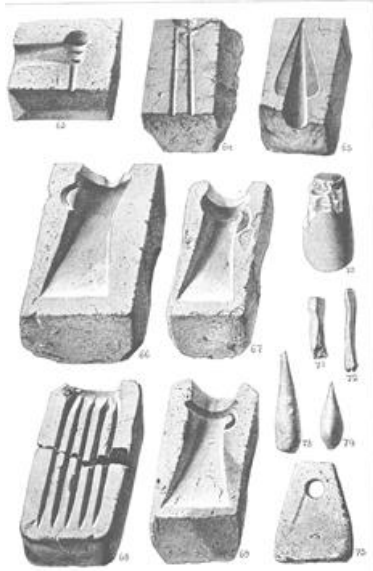
a) Ansicht der Grabung mit oberen und unteren Pfählen.



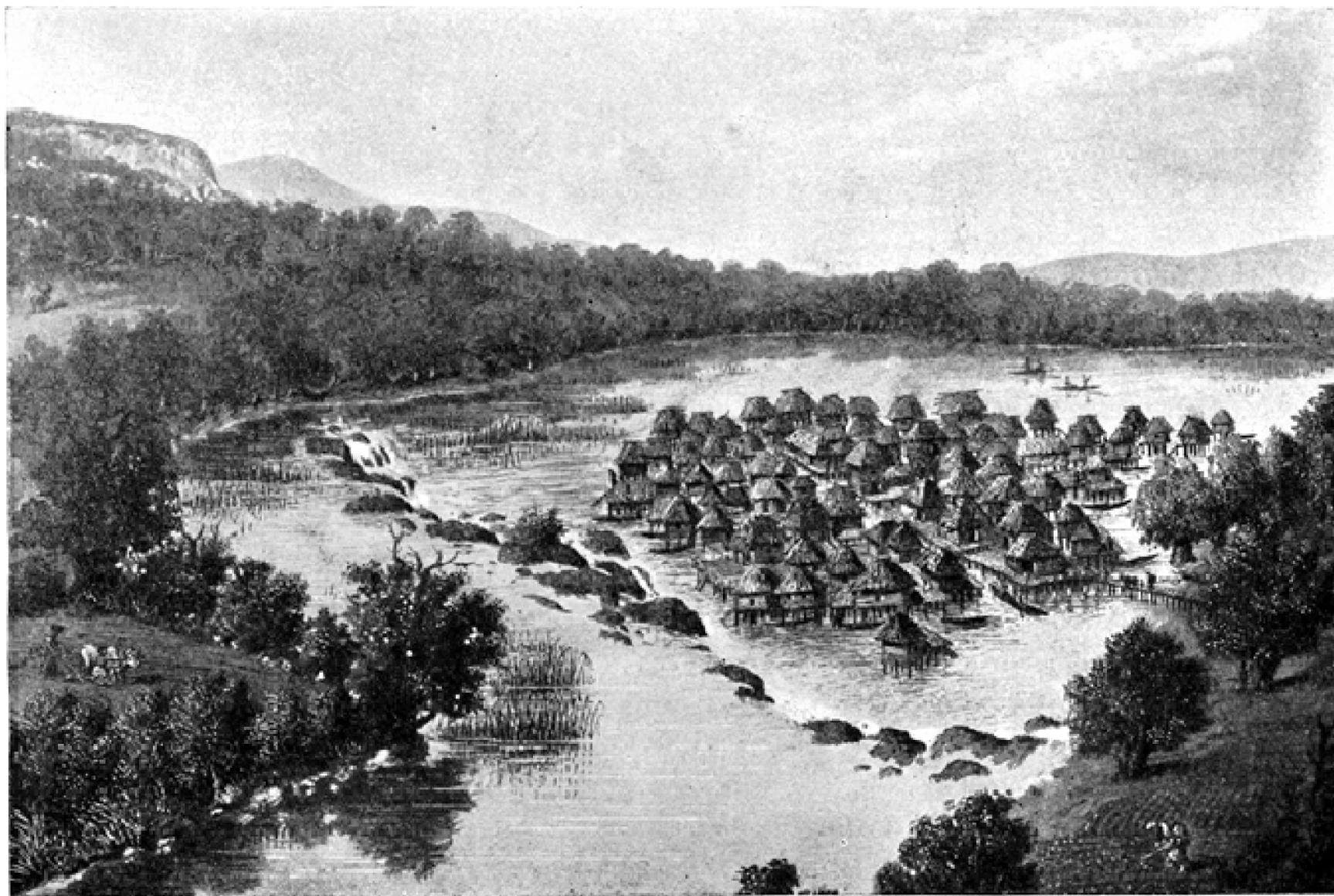


V. Čurčić, Narodno ribarstvo u Bosni i Hercegovini, Sarajevo 1910, sl. 1.





W. Radimsky, Der prähistorische Pfahlbau von Ripač bei Bihać, WMBH 5, 1897, Abb.



Das bronzezeitliche Pfahlbaudorf von Ripač bei Bihač (Rekonstruktion).

Ripač, V. Čurčić, Narodno ribarstvo u Bosni i Hercegovini, Sarajevo 1910, sl. 1.



Na Bojani, 2005.



**Tuzla** „ u kontekstu kulturno-historijskog naslijeđa viševjekovno življenje na ovim prostorima, a kao dokaz tome je replika najstarijeg sojeničkog naselja u Evropi u okviru Arheološkog parka, zajedno sa pronađenim mnogobrojnim ostacima predmeta iz perioda neolita i kasnije”.

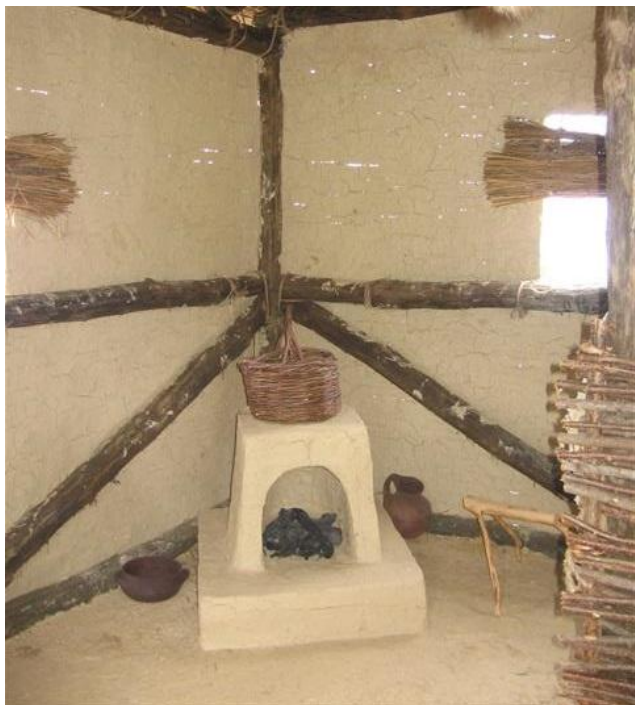


**Tuzla, identitet i turizam**

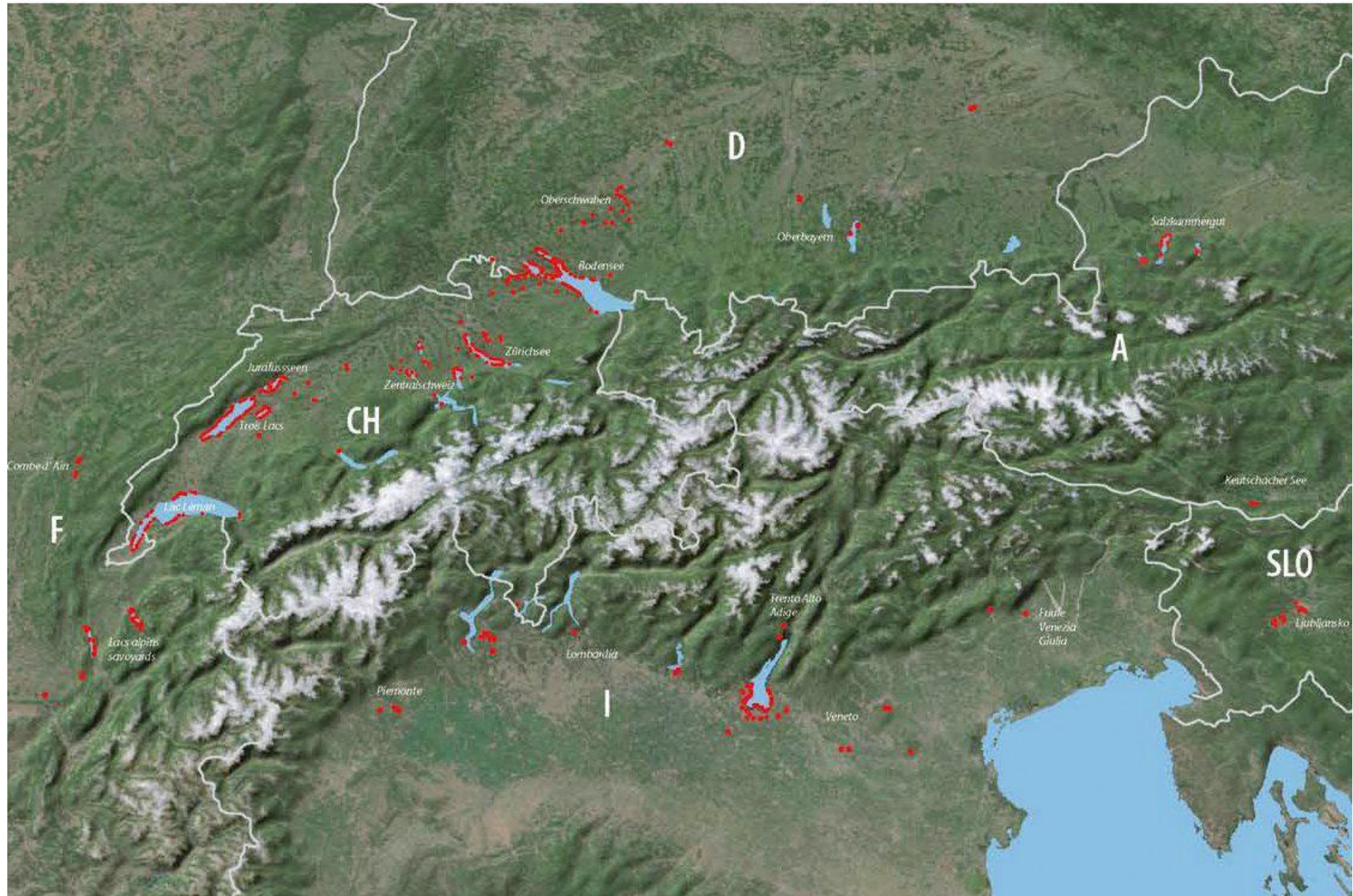


**Ohridsko jezero, muzej na vodi, 2012**

Ohridsko jezero,  
2012



# UNESCO - SOJENICE



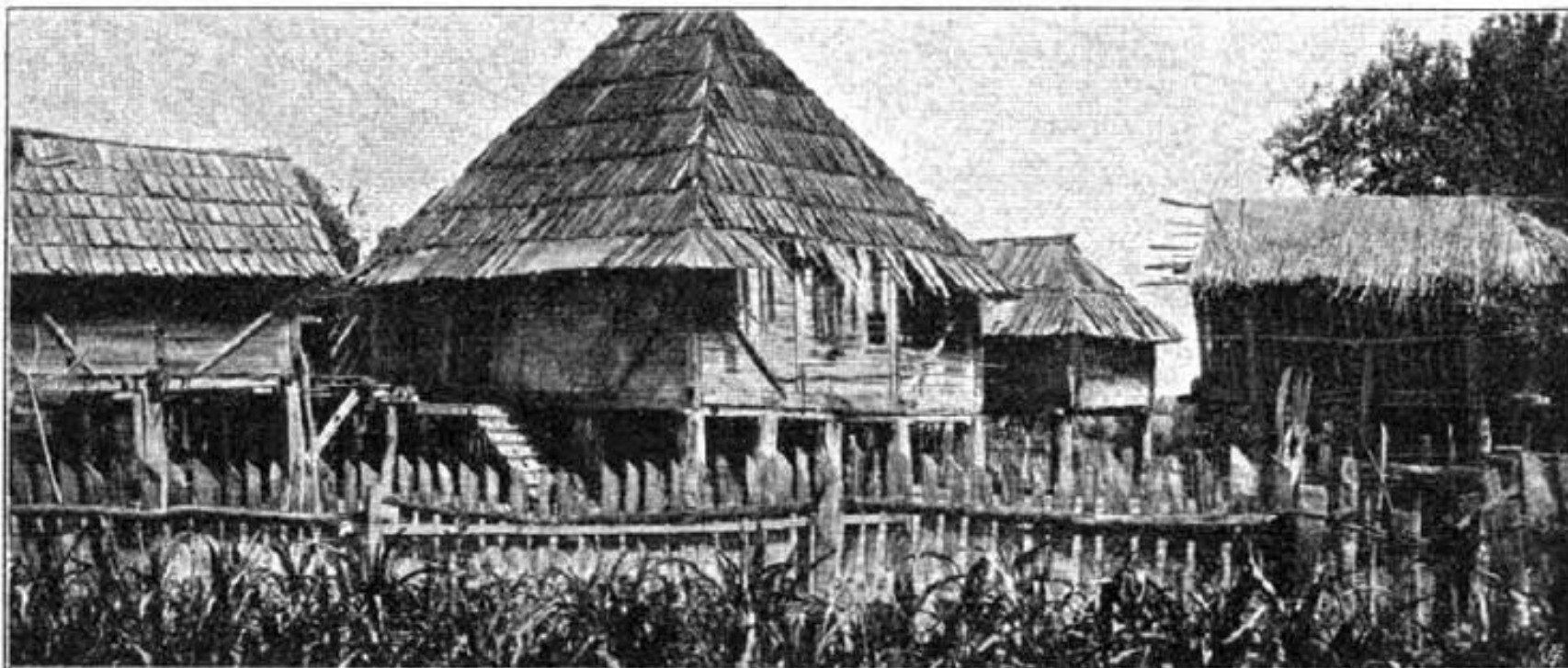




**Unteruldingen, Bodensee**

**Ljubljansko barje**





. Stanje Mije Vidića u Gor. Dolini, kot. Bos. Gradiška (stara kuća „čardaklija“ sa zgradama, hambarom i košanom.)

V. Čurčić, Narodno ribarstvo u Bosni i Hercegovini, Sarajevo 1910, sl. .



Slika 2. Kuća sa krovom „na dumu“ i zgrada u Gor. Dolini, kot. Bos. Gradiška.

V. Čurčić, Narodno ribarstvo u Bosni i Hercegovini, Sarajevo 1910, sl. 2.



V. Čurčić, Rezente Pfahlbauten  
von Donja dolina in Bosnien,  
1913, Fig. 11..





V. Čurčić, Rezente Pfahlbauten von Donja dolina in Bosnien, 1913, Fig. 18.

Fig. 18. Pfahlbauehöft des Mijo Vidić aus Gornja Dolina.



*Dobrlin-Drvar, stovarište balvana na vrelu Ribnika, spremljeno za plavljenje*

Dobrlin-Drvar, dépôt de poutres à la source du Ribnik  
Dobrlin-Drvar, Balkenmagazin am Ursprung des Ribnik  
Do'rlin-Drvar, storage of beams at the source of the Ribnik



A. Bugarski, Bosanska Krajina oko 1981..



**Palačkovci**





Dubica kod Mrkonjić Grada, oko 1981.



Cazin, 1952;



Varoš 1969.



**Bužim, danas**



**Travnik, oko. 1900.**



Gluha Bukovica,  
Travnik



Banja Luka, oko 1935



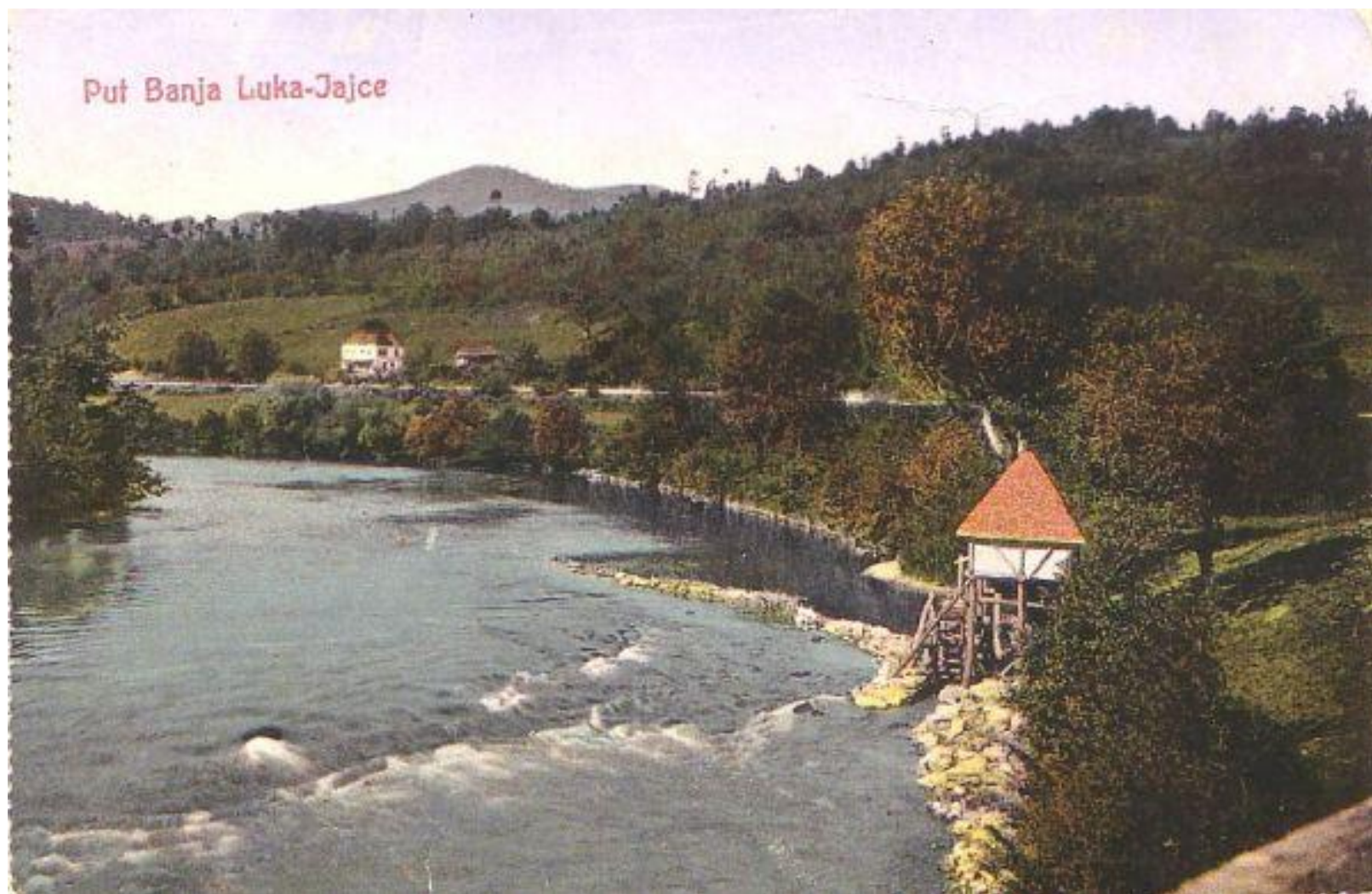
Na Savi, Donavi, Vrbasu ok. 1930.



Okolina **Banja Luke**



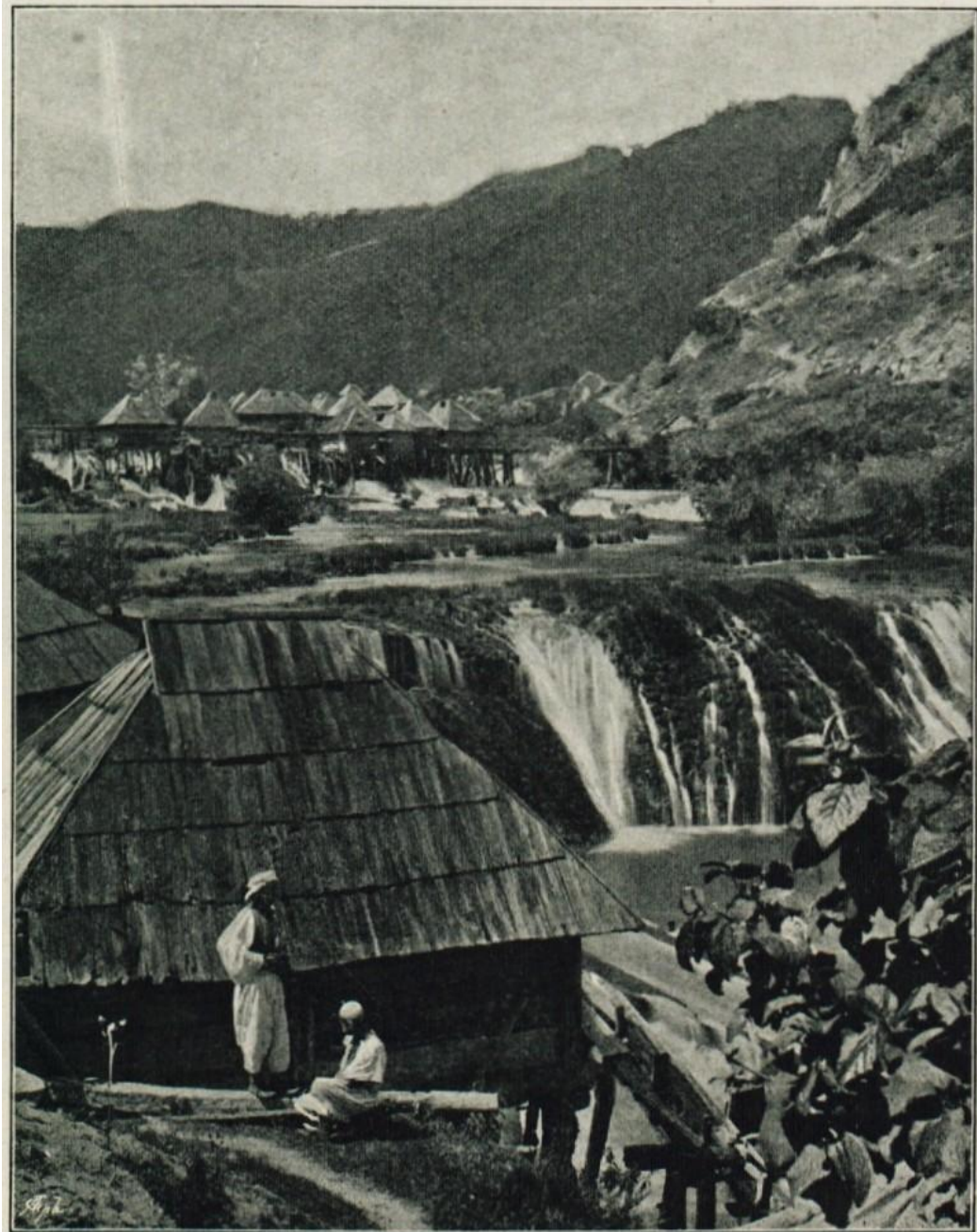
Put Banja Luka-Jajce





**Bosanska Krupa**

**Spahići kod Bihaća**  
Renner,  
Durch Bosnien, 1897

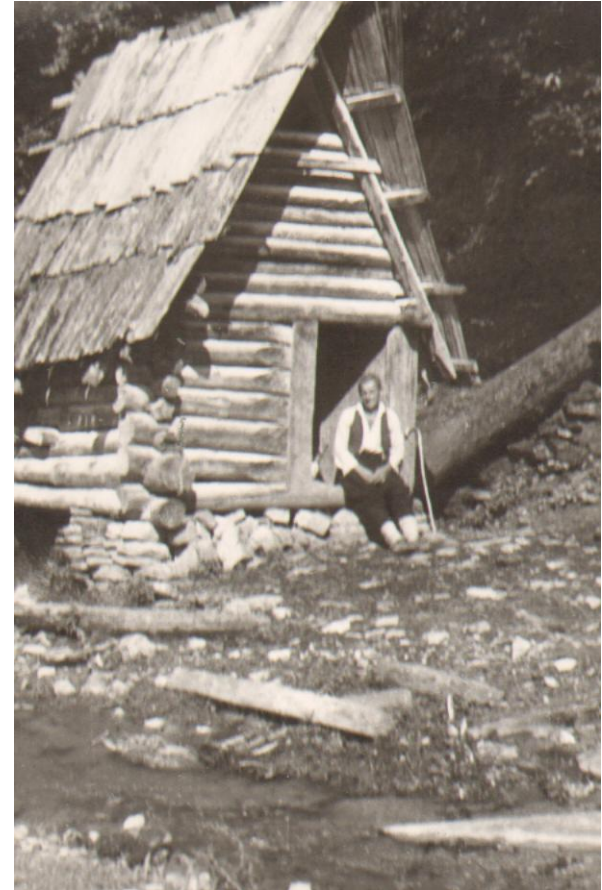




**Bakšaiš kod Bihaća, Renner, Durch Bosnien ....., 1897.**



**Mlynčáci na Uni**

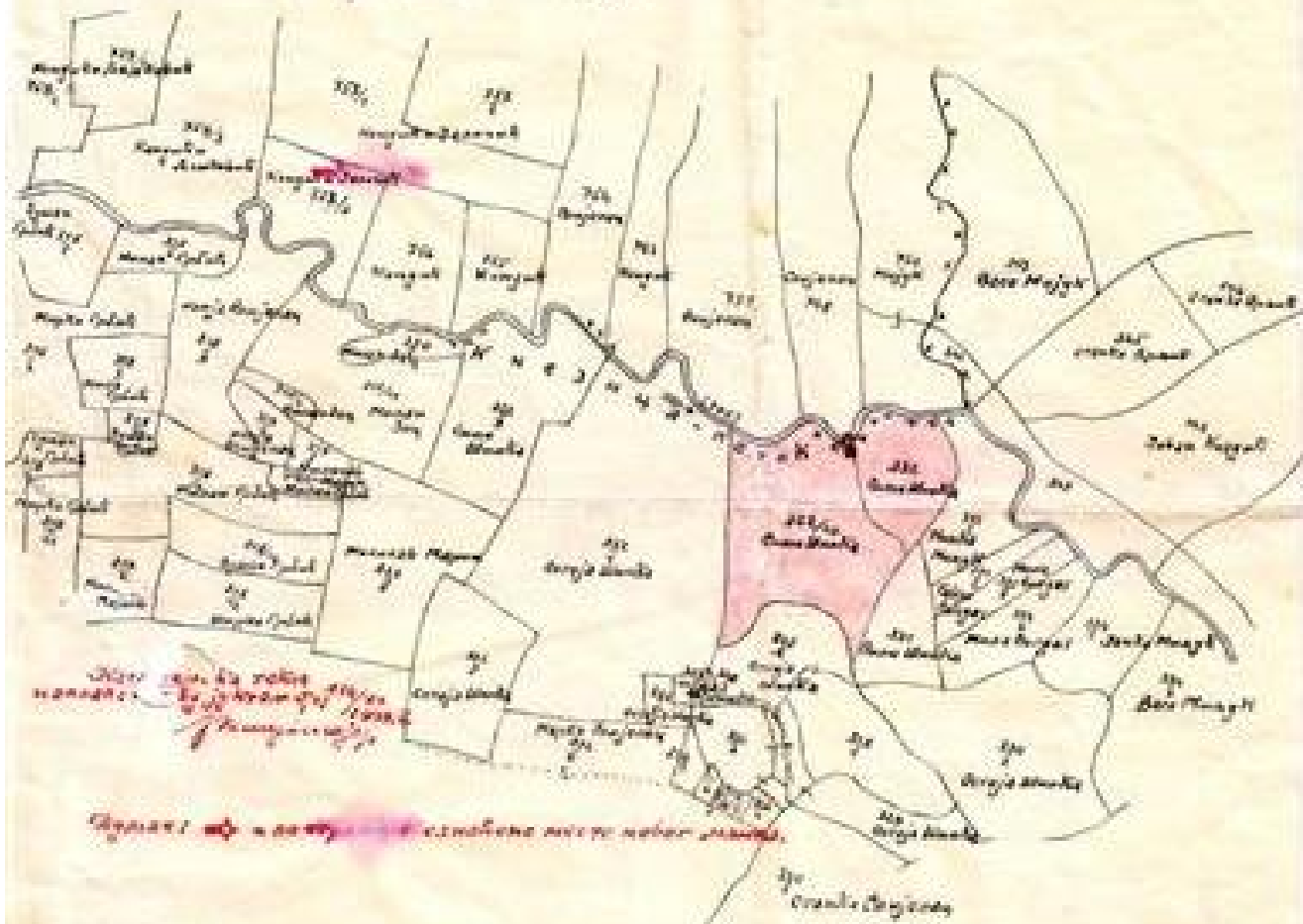


Potočare.

Лист 25. Ступас XV. Селѣија 7 Јестра. 9/4

Бос. Нова - Нови

Синѣијска општина: Чутанк



Бос. Нова, 21. XII. 1929.

Шлеф-Конастарић-Управа

by  
M. Konaricki



Šipovo





Gradjevinska Sekcija Banja ~~Luča~~ <sup>377</sup>

Broj 2163

дне 30. maja 1924. <sup>24</sup>

Ivo Krakić i Mišo Tatić iz Ivanjske,  
seoski srez banjalučki: vodenična  
dozvola.

Generalnoj Inspekciji Voda (u likvidaciji)  
u Sarajevu.

Vodenična dozvola broj 1910 produžena je uz dosadašnje uvjete  
do 15. septembra 1928.

Кралољина Срба, Хрвата и Словенаца



Водни Градња Секција  
ХИДРОТЕХНИЧКИ ОДЈЕЛ

Х. О. Бр. 371

4. VII. 1924. 4

БАЊА-ЛУКА

Šef Gradjevinske Sekcije:

*Tajin*

*Primljen u posredstvu kuz. 09.*  
*5/8*

V. Čurčić, Narodno ribarstvo u Bosni i Hercegovini, Sarajevo 1910, sl. 1.



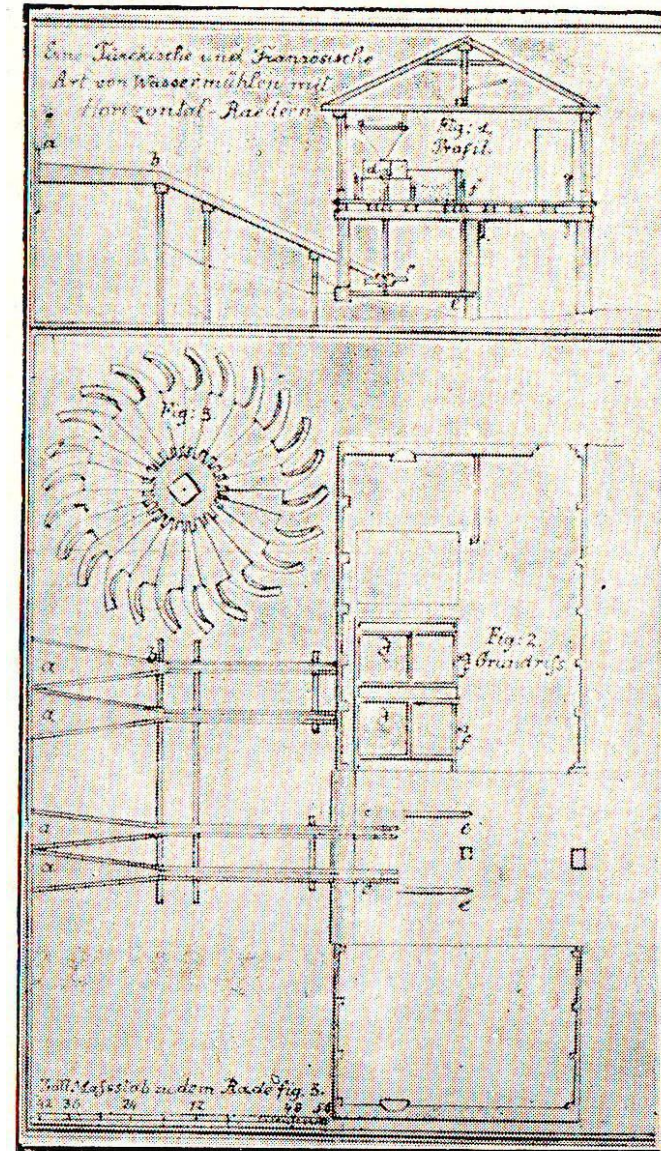
A. Bugarski, Majdan planina oko 1981..



**Krupa na Vrbasu, potočare 2013**

Bosnische Mühle,  
**Bosanski mlin**

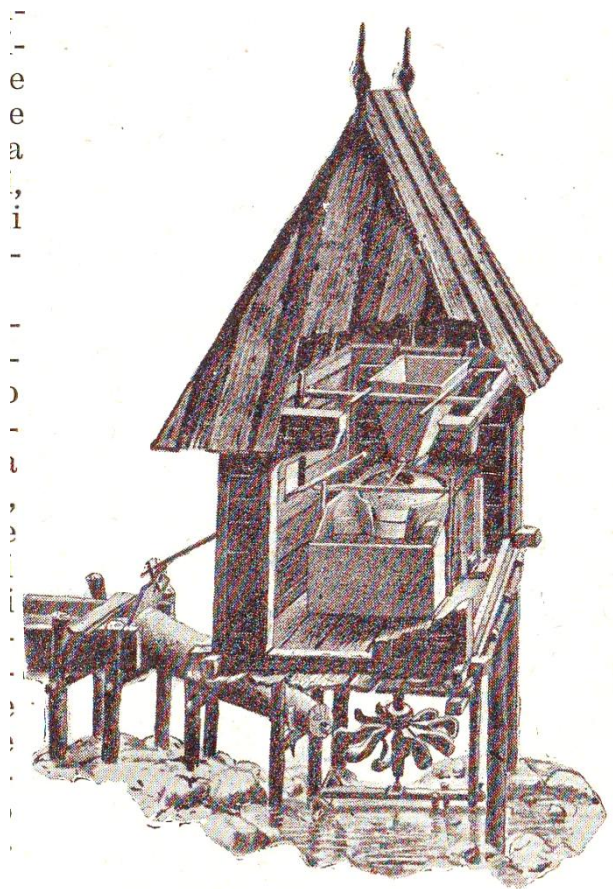
Sturm L. K.,  
Die vollständige Mühlenbaukunst,  
Augsburg 1718.



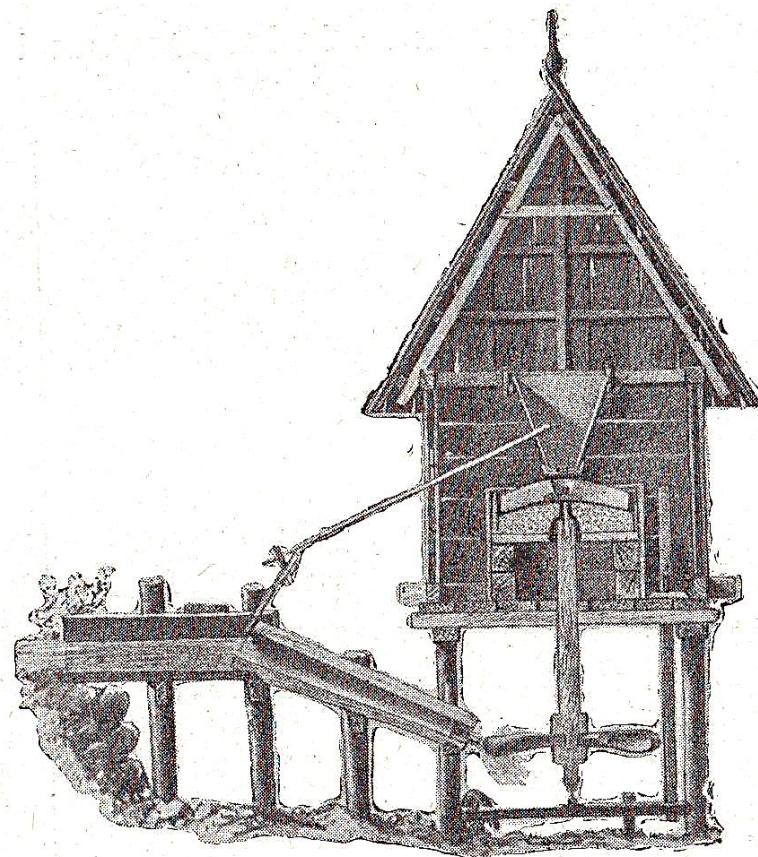
Nacrt bos. vodenice po jednom njem. inžinjeru iz god. 1718.



**Potočare: žličare ili kašikare**



Presjek vodenice.



Presjek vodenice.

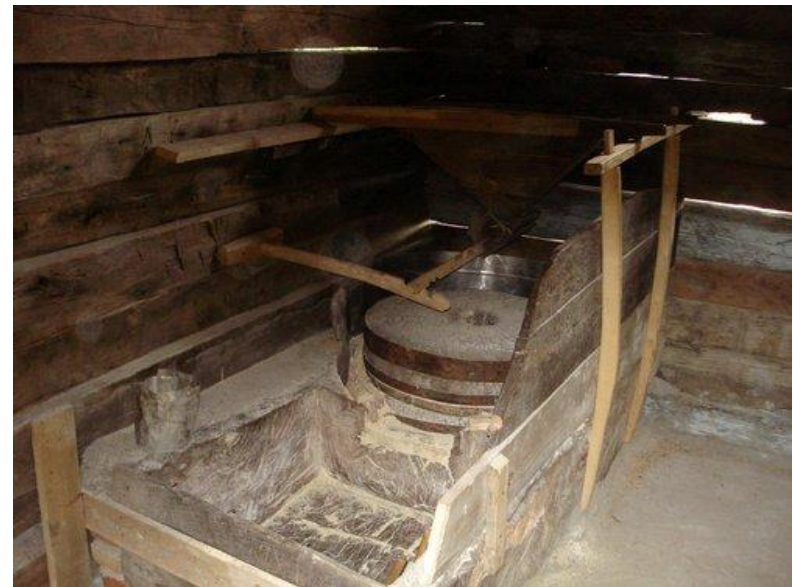


**Mlinčiči, Otoka**



Ljubija, junij 2013



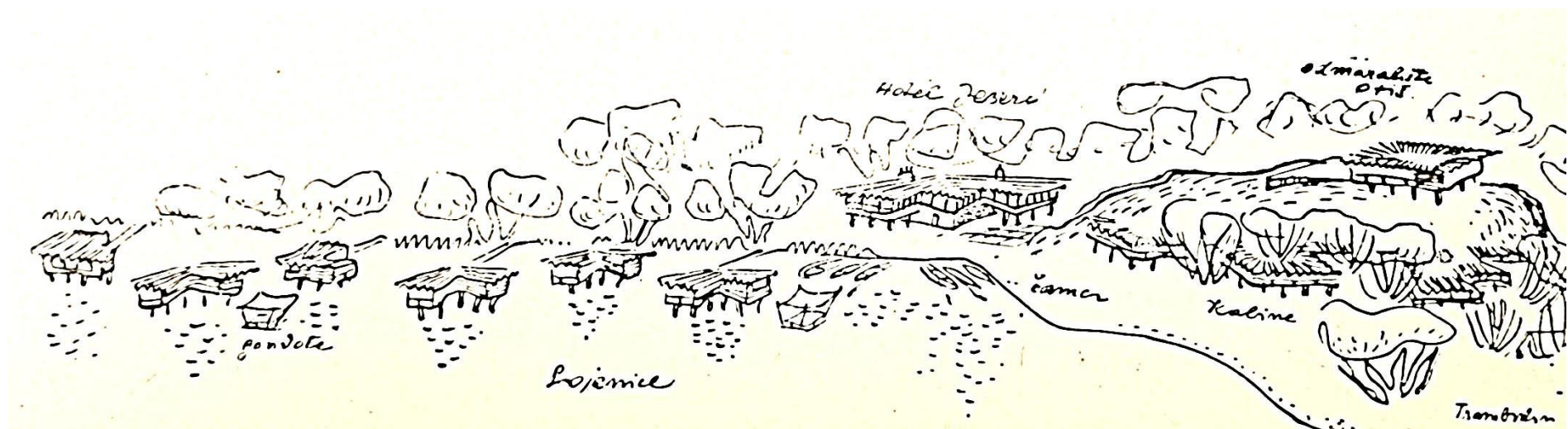


**Sokolovo**



**Mlinčiči kod Jajca**





Projekt letovišta na jezeru: Dušan Grabrijan, Juraj Neihart



Vareš, arhitektura: Juraj Neihart



Na Sani .....



Sretno  
sa narodnom baštinom  
I savremenm arhitekturom!

Plakat  
Ministarstva građevina 1947 godine.  
Avtor: Juraj Neihart



USKORO

Vladimir Djukanović, Mitja Guštin

**POTOČARE BOSANSKE KRAJINE**

Sarajevo 2014



Tempus

BIHERIT - Curricular reform of heritage sciences in Bosnia and Herzegovina